



**SMLOUVA O POSKYTOVÁNÍ SOCIÁLNÍ SLUŽBY** ze dne  
v textu této smlouvy dále jen „Smlouva“

uzavřená dle § 91 zákona č. 108/2006 Sb., o sociálních službách, v platném znění (dále jen „Zákon“) níže uvedeného dne, měsíce a roku mezi těmito smluvními stranami:

**Pan %KLIENT**

narozen: %DATNAR

trvale bytem: %TBYDULICE, %TBYDOBEC, %TBYDPSC

**zastoupen**

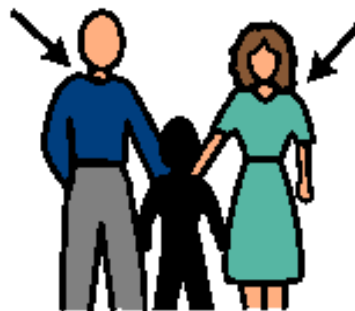
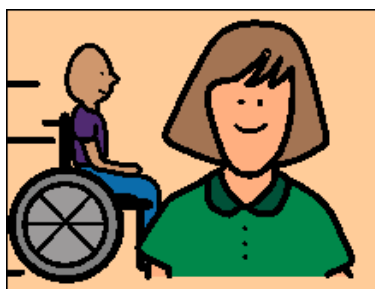
příjmení a jméno: %ZASJMENO

trvale bytem: %ZASULICE, %ZASOBEC, %ZASPC

datum narození: %ZASRC

(zákonný zástupce/opatrovník ustanoven Okresním soudem v **Blansku**, na základě usnesení č.j. %ZASROZHO ze dne %ZASROZH DAT, nabylo právní moci dne )

v textu smlouvy dále jen „Uživatel“



a

**Paprsek, příspěvková organizace**

**zastoupena Mgr. Janem Přichystalem, ředitelem**

se sídlem Velké Opatovice, K Čihadlu 679, 67963

IČ: 00838420

č. účtu: 9032631/0100

v textu smlouvy dále jen „Poskytovatel“





## I. Úvodní ustanovení

Poskytovatel je příspěvkovou organizací zřízenou Jihomoravským krajem, zařízením sociálních služeb poskytujícím sociální službu typu:

**domov pro osoby se zdravotním postižením,**

v souladu s ustanovením § 48 zákona o sociálních službách. V souladu s touto skutečností uzavírá poskytovatel s uživatelem smlouvu o dále specifikované sociální službě.



## II. Předmět a účel smlouvy

Předmětem této smlouvy je poskytování sociální služby typu **domova pro osoby se zdravotním postižením** dle § 48 zákona o sociálních službách č. 108/2006 Sb., ve znění pozdějších předpisů. Uživatel za tuto službu poskytne sjednanou úhradu. Tuto smlouvu uzavírá poskytovatel s uživatelem za účelem poskytování sociální služby a její realizací je sledováno naplnění **osobního cíle** uživatele, kterého chce uživatel dosáhnout při využívání poskytované sociální služby.





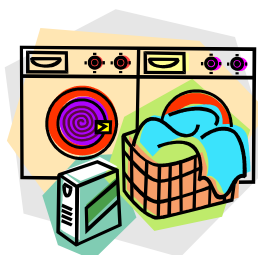
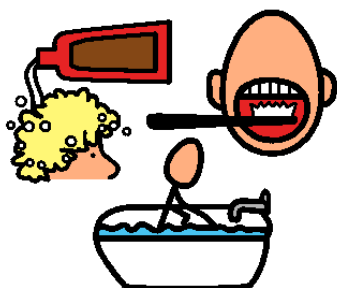
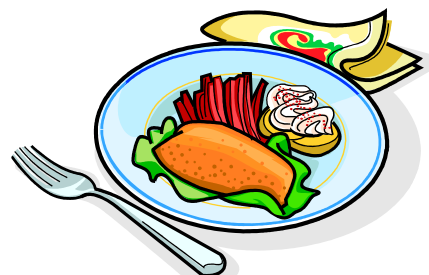
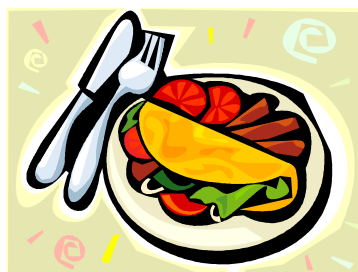
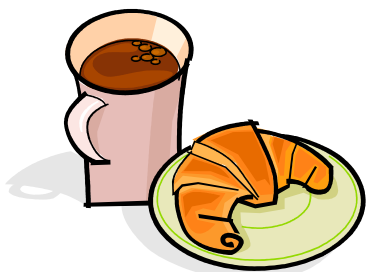
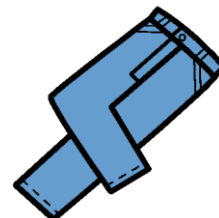
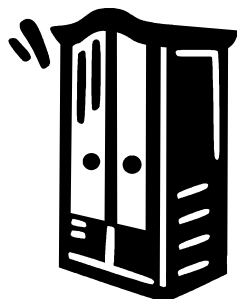
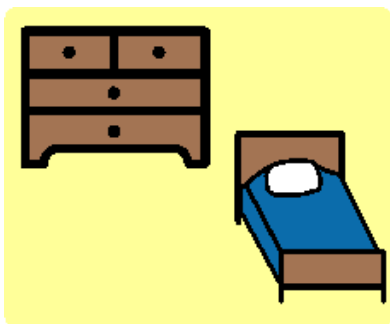
### III.

#### Rozsah a způsob poskytování sociální služby

Smluvní strany se dohodly, že poskytovatel je povinen poskytnout uživateli veškeré služby specifikované v tomto článku uzavřené smlouvy.

Služba zahrnuje tyto základní činnosti:

- poskytnutí ubytování,
- poskytnutí stravy,
- pomoc při zvládnání běžných úkonů péče o vlastní osobu,
- pomoc při osobní hygieně nebo poskytnutí podmínek pro osobní hygienu,
- aktivizační činnosti, dle individuálního plánu uživatele,
- zprostředkování kontaktu se společenským prostředím,
- sociálně terapeutické činnosti,
- pomoc při uplatňování práv, oprávněných zájmů a při obstarávání osobních záležitostí.

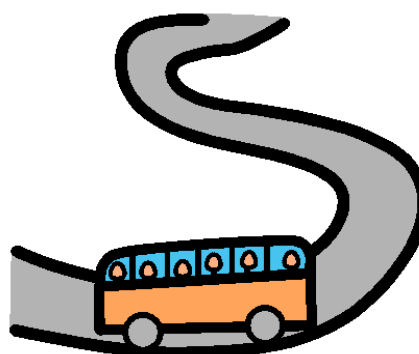




#### IV. Zdravotní péče

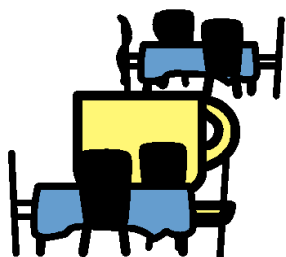
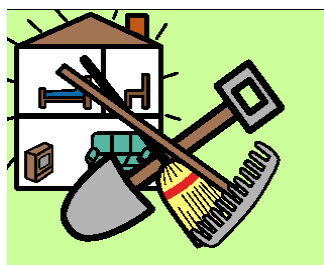
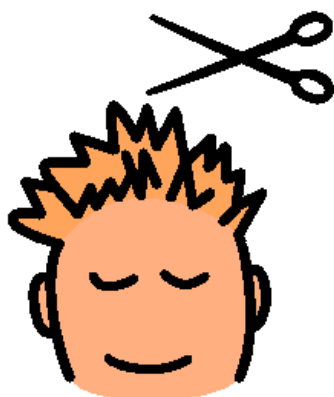
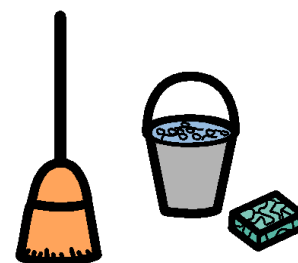
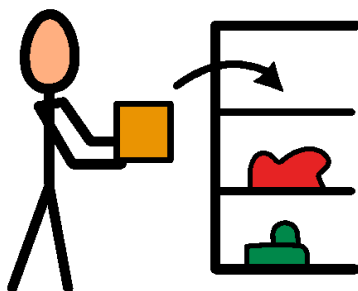
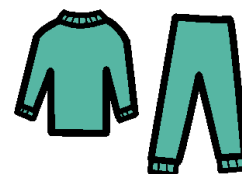
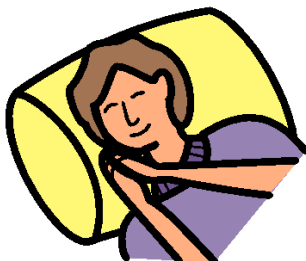


#### V. Fakultativní činnosti





VI.  
Základní činnosti hrazené z příspěvku na péči





## VII.

### Splatnost a způsob úhrady za poskytované sociální služby



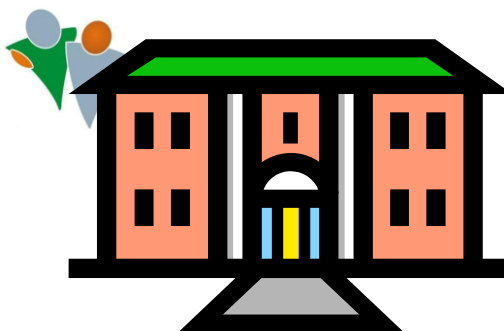
## VIII.

### Pobyt uživatele mimo zařízení poskytovatele a způsob úhrady v jeho průběhu



## IX.

### Místo a čas poskytování sociální služby





**X.**

**Práva a povinnosti smluvních stran, ujednání o dodržování vnitřních pravidel stanovených poskytovatelem pro poskytování sociálních služeb**

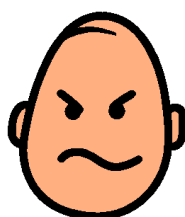


**XI.**

**Nakládání s osobními údaji**



**XII.  
Sankce**





**XIII.**  
**Ukončení poskytování sociální služby**



**XIV.**  
**Doba platnosti smlouvy**



Ve Velkých Opatovicích dne



---

podpis poskytovatele

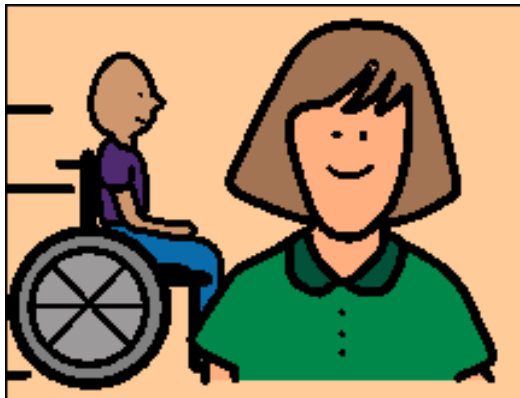
---

podpis uživatele/zákonného zástupce





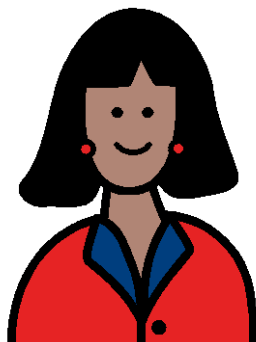
**Příloha č. 1**  
**Rozsah poskytování sociální služby**



**Příloha č. 2**  
**Úhrada za poskytované sociální služby**



**Příloha č. 3**  
**Klíčový pracovník**





**Příloha č. 4**  
**Fakultativní činnosti**

